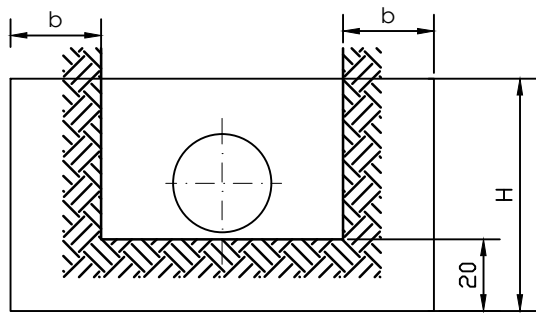
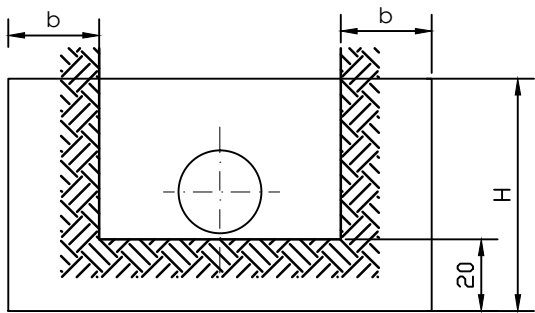
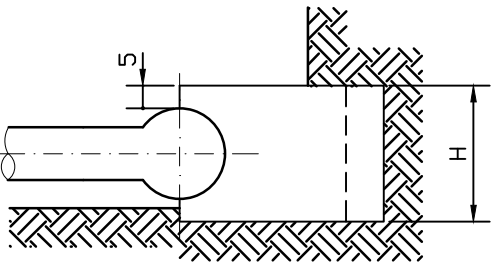
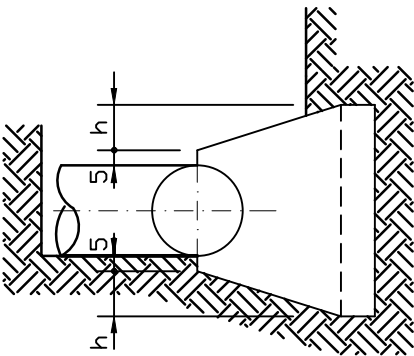
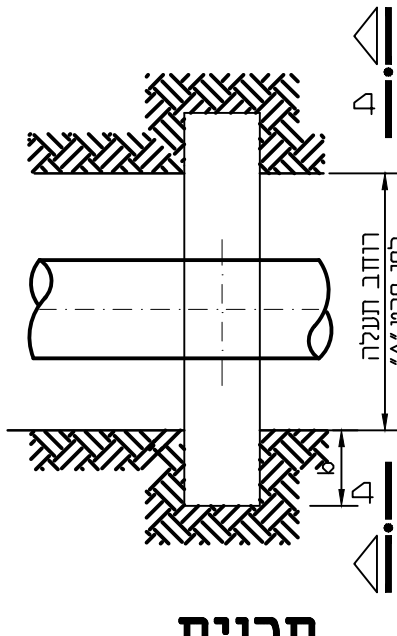
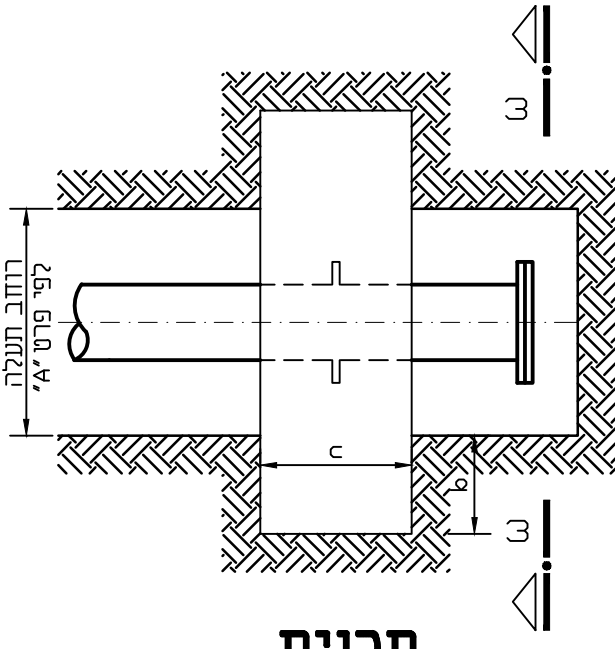
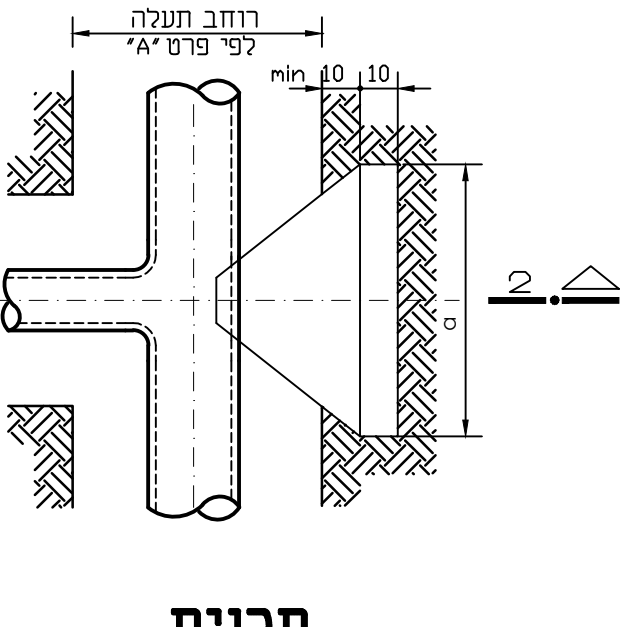
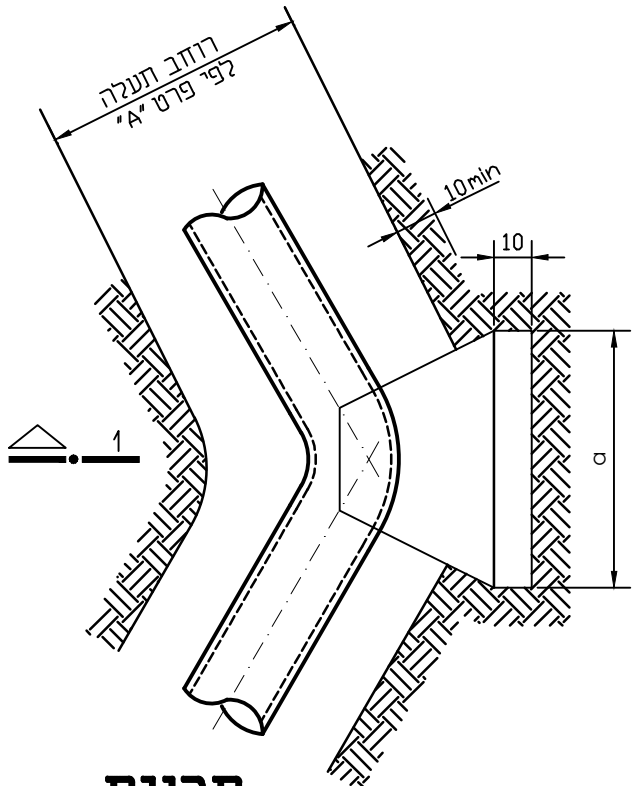


ø	α=11¼°		α=15°		α=22½°		α=30°		α=45°		α=60°		α=90°	
	h	a	h	a	h	a	h	a	h	a	h	a	h	a
100	0	20	0	20	0	20	0	25	5	25	5	50	5	50
150	0	20	5	20	5	25	5	50	5	50	5	60	5	90
200	5	25	5	30	5	45	5	50	10	70	10	75	8	120
250	5	30	5	40	15	45	15	50	10	85	15	90	10	140
300	5	35	10	40	15	50	10	75	15	90	15	120	20	150
350	5	40	10	50	15	60	10	90	20	105	20	140	25	170
400	10	45	10	55	15	75	15	100	20	125	25	150	30	180
450	15	55	20	50	25	80	30	100	35	135	40	155	50	190

ø	H	a
מ"מ	מ"מ	מ"מ
100	25	40
150	30	70
200	50	75
250	65	90
300	85	100
350	85	135
400	100	150
450	115	175

ø	b	c	H
מ"מ	מ"מ	מ"מ	מ"מ
100	15	30	45
150	15	35	50
200	25	40	60
250	40	45	65
300	50	50	75
350	50	55	100
400	50	60	135
450	60	60	140

ø	b	H
מ"מ	מ"מ	מ"מ
100/150	15	50
100/200	20	55
150/200	15	55
150/250	25	60
200/250	15	60
200/300	25	70
250/300	15	60
250/350	25	85
300/350	15	60
300/400	25	100
350/400	25	110
400/450	15	70



ע . כ ה נ ר      ת כ נ ו ו י ע ו ק ה ו ד ט י		
פרט מס' D	גושי עיגון לצנורות	קנ"מ – תאריך 9.09.93

- הערות:
- פרט זה הוא עבור תסבולות קרקע של לפחות 1.0 ק"ג לסמ"ר.
  - פרט זה הוא עבור לחץ בדיקה של עד 12 אט.
  - הבטון יהיה מסוג ב-20.
  - כל המידות בסימ, כל הקטרים במ"מ.